

# Convision Recording Station

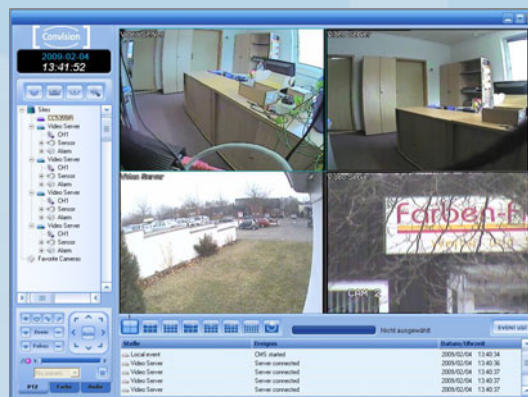
System zur Aufzeichnung der  
Convision H.264 Netzwerkkameras

Die Convision Recording Station ist ein professionelles System zur Aufzeichnung der Videosequenzen von Convision H.264 Netzwerkkameras. Sie bietet Audio- und Videoüberwachung in Echtzeit. Neben intelligenten Aufnahmefunktionen ermöglicht die installierte Software diverse Suchfunktionen und Playback an. Event-Überwachung und Alarmfunktion wie Bewegungserkennung oder Sensor-Eingänge

werden von den Convision Netzwerkkameras selbstverständlich unterstützt.

PTZ- Steuerung, Unterstützung von Fernkonfiguration sowie ein Lageplan-Modul ergänzen das breite Funktionsspektrum. Die Convision Recording Station gibt es in zwei Ausführungen: Als Kompaktsystem für bis 16 Kameras und als XL-Version im 19"-Gehäuse für bis zu 36 Kameras

- 16 (optional 36) Videokanäle, Anzeigenmodus: Vollbild, 2x2 bis 6x6
- Aufzeichnungsformate: 352x288 (CIF), 720x576 (D1) bis 1920x1080p (Full HDTV)
- 0,2 – 25 Bilder/Sekunde pro Kamera-Kanal
- Aufzeichnungsmodus: Permanent, Ereignis, Bewegungserkennung  
Videoausfall, Zeitplan
- Steuerung von PTZ-Kameras und steuerbaren Domen über Steuerfeld und externen Joystick
- Alarmbildaufschaltung, Alarmaufzeichnung und Voralarmaufzeichnung
- Videoausfallerkennung und Audioaufzeichnung für jeden Kamerakanal
- Kompatibel mit allen Convision H.264-Kameras und -Videoservern




Convision Systems GmbH

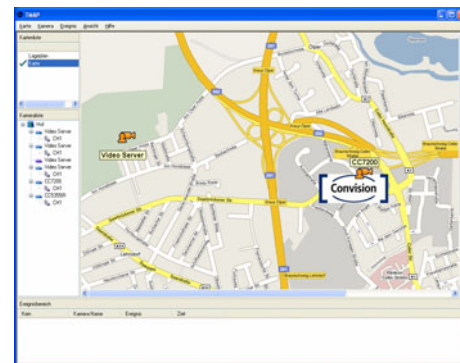
Professionelle  
Netzwerk-Video-Lösungen

Zukunftsweisend. Nutzwoll.  
Simply Easier.

# Technische Daten Convision Recording Station

Stand: 2009-07-06

Leistungsmerkmale	Convision Recording Station Compact	Convision Recording Station XL 
Anzahl der Video-Aufschaltungen	16	36
Konfiguration der Netzwerkkameras	Automatisch im LAN, manuell bei Internet Verbindung	
Aufzeichnungsformate	352x288 bis 1920x1080p	
Alarmierungsprotokolle	HTTP, TCP, SNMP, FTP	
Alarmierung	Bewegungserkennung, Sensor-Eingänge per email und ftp	
Auswertung von Videoaufnahmen	Export der Videosequenzen als AVI Datei, ereignisbasierte Wiedergabe	
Kamera-Touren / Wächterrundgang	Ja	
Multimonitor Betrieb	2	2, optional 4
Vollbild Darstellung	Ja	
Anzahl der Benutzerprofile	20 Benutzer in 4 Gruppen	
Lageplan-Modul	Ja	
Suchfunktion	Datum/Zeit, Bewegung, Sensor, Videoausfall	
Remote Relay Server	Ja	
Hardwareplattform		
Betriebssystem	Windows XP Professional	
CPU	Intel Core 2Duo	Intel Quadcore Prozessor
Festplatte	1 TByte SATA Festplatte	1 TByte SATA Festplatte (optional 4 TByte)
Speicher	2 GB Hauptspeicher	4 GB Hauptspeicher
Netzwerkinterface	Gigabit Ethernet Interface	2x Gigabit Ethernet Interface
Gehäuse	Kompaktgehäuse	19"-Gehäuse



video  
simply  
easier



Abbildung ähnlich



Ihr Convision Partner

Convision Systems GmbH  
 Gablonzstraße 9  
 38114 Braunschweig  
 Fon +49-531-264 5000  
 Fax +49-531-264 5010  
 info@convision.com  
 www.convision.com

