



Zuverlässige Alarmierung auch im Außenbereich

Die intelligente Video-Analyse durch den tausendfach bewährten via:sys Alarmsensor. Er eliminiert die meisten unbedeutenden Bewegungen auch im Bereich der Freilandssicherung, erkennt verlässlich alarmrelevante Bewegungen wie Eindringlinge oder Fahrzeuge, und geht weit über das Leistungsspektrum der integrierten Axis Motion Detection hinaus. Der via:sys Alarmsensor wird als Softwaremodul (plugin) in Axis Kameras integriert.

- 3D-Video-Sensor
- Einstellbare Sensitivität
- Richtungsdetektion
- Blendsperre
- Alarmauslösung nur bei bestimmten Objektgrößen
- „Elektronischer Zaun“

Alarmtrigger für Video-Management-Systeme

Die Lösung ermöglicht die nahtlose Integration in neue bzw. bestehende IP-Netzwerke und Videoüberwachungssysteme. Die Konfiguration erfolgt über jeden Webbrowser über das erweiterte Axis Web-Interface.

Video Alarmsensor (Plugin) – Technische Daten

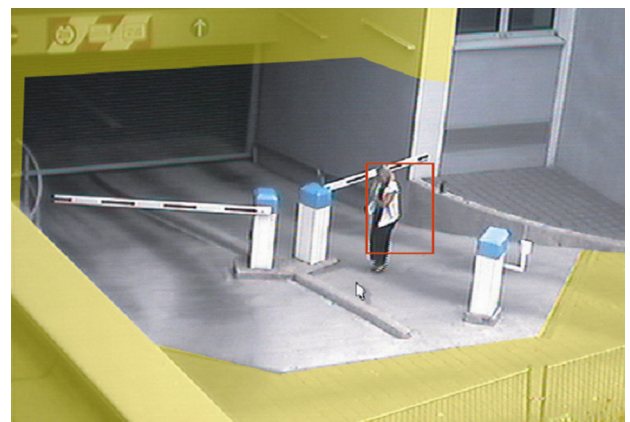
via:sys Alarmsensor

- + Reduktion der Fehlalarme der integrierten Axis Motion Detection um Faktor 20 – 30
- + Für Axis Kamera Modelle (ab Axis 210)
- + Reines Software-Modul – wird direkt in die Axis-Kamera geladen
- + Einfache Installation über Netzwerk von jedem PC
- + Integration mit der Videoüberwachungssoftware SeeTec



Zeit
Zutritt
Video
BDE / MDE

Via:sys Alarmsensor	Technische Daten
Unterstützte Modelle	Axis 210, 210A, 211, 211A, 221, 225, 241S, 241SA, 241Q, 241QA (1-Kanal)
Videonorm	MJPEG MPEG2* MPEG4*
Auflösung / Bildgröße	320 x 240 640 x 480*
Bildwiederholungsfrequenz	min. 2 Bilder / sec (2 fps) max. 25 Bilder / sec (25 fps)*
Videoeingänge	über Netzwerkkamera
Bilddarstellung	über Videoüberwachungssoftware (SeeTec etc.)
Aufnahmesteuerung	Triggerung von Videoüberwachungssoftware oder Axis Event Management
Kompressionsverfahren	JPEG
Aufzeichnung / Archivierung	über Videoüberwachungssoftware
Fernzugriff	über IP Ports / Web Browser
Passwortschutz	ja
Konfiguration	über Web-Browser
Sensorik	Kameraselektive Einstellung, 3D-Sensorik, Gesamtbildüberwachung, Elektronischer Zaun zur Ausblendung nicht relevanter Bildbereiche Zwei-Stufen-Sensorik für innen und außen. Automatische Sperre von Bildbereichen außerhalb der sicheren Detektionsentfernung Ausblenden zu großer oder zu kleiner Objekte.
Aktionen Triggerung	über TCP / IP an Videoüberwachungssoftware oder Axis Event Management
Aufzeichnung	Bewegungsgesteuerte Aufzeichnung über Videoüberwachungssoftware in beliebiger Auflösung und Framerate (Bilder / Sekunde)*. Speicherung der jeweils letzten Alarmbilder im Sensor als: Voralarmbilder, Alarm- und Nachalarmbilder.
Langzeitaufzeichnung	siehe Aufzeichnung
Anzeige	über Web Browser / mitgelieferte PC-Client Software oder über Videoüberwachungssoftware .
	* bei Unterstützung durch die Videoüberwachungssoftware (SeeTec etc.)
Installationsprogramm	
Medium	CD-ROM, download website
Betriebssystem	Microsoft Windows
Installation	über Netzwerk
Ferninstallation	ja



Technische Änderungen vorbehalten.

PCS, INTUS, DEXICON, INTUS LBus und "PCS. The terminal people." sind eingetragene Marken der PCS Systemtechnik GmbH. Alle anderen Namen von Produkten und Dienstleistungen sind Marken der jeweiligen Firmen und Organisationen.



pcs

PCS Systemtechnik GmbH
Pfälzer-Wald-Str.36
81539 München
Tel +49-89-68004-550
Fax +49-89-68004-555
intus@pcs.com

45136 Essen
Tel +49-201-89416-0

A-1190 Wien - Österreich
Tel +43-1-3670-302

www.pcs.com