

# Corianblende

- + Für Installation von RFID-Lesern (INTUS 500/600) auf Metall-Untergrund
- + Spritzwassergeschützt
- + Auswahl von verschiedenen Designs



## Corianblende

Der direkte Einbau von RFID-Lesern auf Metall-Untergrund (z. B. in Aufzügen) ist nur bei ausreichend großer Distanz zwischen Leser und Metall möglich. Die Corianblende stellt sicher, dass der Zutrittsleser genügend Abstand zum Metall einhält und damit ohne Störungen funktioniert.

Die Corianblende wird auf einen Metallausschnitt von 100 x 100 mm montiert. Die Verschraubung erfolgt von hinten mittels vier Gewindeschrauben (M4) so dass nach vorne zum Benutzer hin keine Möglichkeit besteht, die Blende zu entfernen. Spritzwassergeschützt wird der Leser bei Verwendung einer einlegbaren Dichtung.

### Technische Daten

- Abmessung (H x B x T): 120 x 120 x 10 mm
- Blechausschnitt: 100 x 100 mm



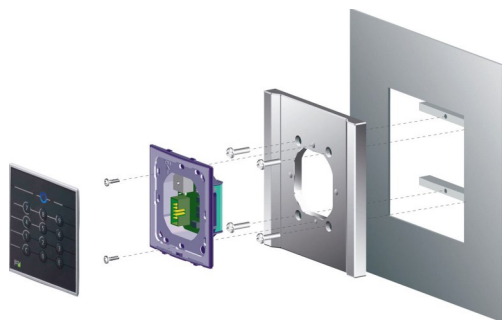
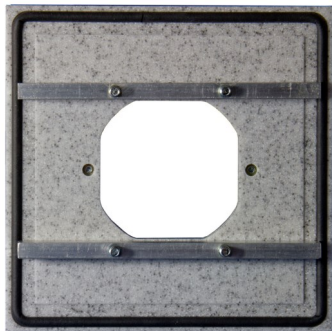
Montblanc



Dusk



Antarctica



PCS Systemtechnik GmbH  
Pfälzer-Wald-Str.36  
81539 München  
Tel +49-89-68004-550  
Fax +49-89-68004-555  
intus@pcs.com

45136 Essen  
Tel +49-201-89416-0

A-1190 Wien - Österreich  
Tel +43-1-3670-302

www.pcs.com



Technische Änderungen vorbehalten.

PCS, INTUS, DEXICON, "The terminal people." und „INTUS. The terminal.“ sind eingetragene Marken der PCS Systemtechnik GmbH.

Alle anderen Namen von Produkten und Dienstleistungen sind Marken der jeweiligen Firmen und Organisationen.

