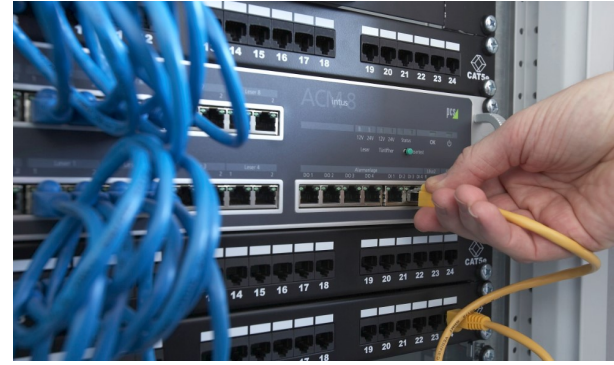


INTUS ACM

- + Schnelle Zutrittskontrollmanager mit Sicherheitspaket:
Verschlüsselung, integrierte Firewall, mehrstufiges Passwort-System
- + Cloud-fähig durch HTTPS-Schnittstelle
- + Versorgung der Leser und Türen aus dem Zutrittskontrollmanager heraus
- + Individuell optoentkoppelte Eingänge für hohen Ausfallschutz
- + Sabotagekontakt, EMA-/BMA-Schnittstelle



Access Control Manager

Die INTUS ACM Zutrittskontrollmanager sind state of the art und arbeiten in der Praxis, selbst bei jahrelangem Dauerbetrieb, immer zuverlässig. Die Modelle der Serien INTUS ACM80e und INTUS ACM40e bieten eine optimale Leistungsabstufung: für zwei bis sechzehn Türen, Drehsperren oder Drehkreuze, von 26.000 bis 161.000 Stammsätzen und Buchungen.

Die Zutrittskontrollmanager besitzen Alarmschnittstellen bei Vandalismus und ein Interface für Einbruchmeldeanlagen. Easy-Addressing sorgt für eine kinderleichte Plug&Play-Installation: Point-to-Point anschließen und der INTUS ACM erkennt automatisch alle Leser. Einfacher geht es nicht.

Alle INTUS ACM Zutrittskontrollmanager von PCS sind mit einem umfassenden Sicherheitspaket zum Schutz der sensiblen Zutrittsdaten ausgestattet:

- Eine Embedded Firewall schützt das Zutrittssystem vor Angriffen aus dem firmeninternen Netz.
- Die Datenverschlüsselung zum Rechner und zu den Zutrittslesern verhindert das unbefugte Abhören der Leitungen.
- Ein dreistufiges Passwort-System für Remote Setup und Wartung definiert für unterschiedliche Benutzergruppen genau festgelegte Änderungsrechte.

Alle Eingänge sind individuell optoentkoppelt. Zahlreiche integrierte Testfunktionen vereinfachen die Installation und sorgen für kurze Service- und Wartungszeiten. Selbst beim Ausfall eines Lesers durch Überspannung auf der Zuleitung arbeiten alle anderen Leser weiter. Über die HTTPS-Schnittstelle sind sie leicht in Cloud-Umgebungen integrierbar. So geht Zutrittskontrolle.

Zutrittskontrollmanager	INTUS	ACM40e	ACM80e Wand	ACM80e Rack
Anschließbare Türen (max.)		4	16	16
Anschließbare Leser (Standard / erweiterbar)		2 / 4	4 / 8 oder 16	8 / 16
Stammsätze		26.000 – 99.999		
Buchungen		24.000 – 161.000		
Digitale Eingänge (Rahmen-, Türöffner-Kontakt)		8	16	16
Digitale Ausgänge (Türöffner)		4	16	16
Integrierte Spannungsversorgung Leser (für bis zu...)		4 Leser	8 Leser	8 Leser
Integrierte Spannungsversorgung Türöffner (Gesamtstrom)		12V / 2 A 24V / 1 A	12 V / 3,3 A 24 V / 1,8 A	12 V / 3,3 A 24 V / 1,8 A
Anschluss Alarm, EMA etc.		4 Eingänge (optoentk.) 1 bistab. Relais 2 Wechselrelais	4 Eingänge (optoentk.) 1 bistab. Relais 3 Wechselrelais	4 Eingänge (optoentk.) 1 bistab. Relais 3 Wechselrelais
CPU		ARM9 G45 / 400 MHz		
Speicher (Standard / erweiterbar) in MB		2 / 6 oder 10		
Protokolle		IPv4/v6, DHCP, IEEE 802.1X, http/2 + TLS 1.2, NTP		
Spannungsversorgung		115 – 230 V 12/24 V (SELV) PoE (IEEE 802.3bt)	115 / 230 V – –	115 / 230 V – –
Abmessungen (H x B x T in mm)		255 x 369 x 64	336 x 551 x 100	90 x 438 x 300
Akku		255 x 420 x 90	–	–



PCS Systemtechnik GmbH
Pfälzer-Wald-Str.36
81539 München
Fon +49-89-68004-550
intus@pcs.com

www.pcs.com

Ruhrallee 311
45136 Essen
Fon +49-201-89416-0



Technische Änderungen vorbehalten.
PCS, INTUS, DEXICON, „The terminal people.“ und „INTUS. The terminal.“ sind Marken oder eingetragene Marken der PCS Systemtechnik GmbH. Alle anderen Namen von Produkten und Dienstleistungen sind Marken der jeweiligen Firmen und Organisationen.

