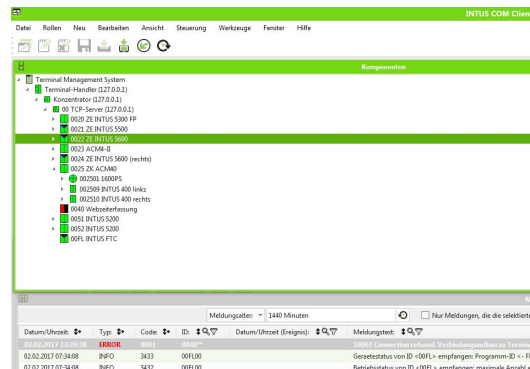


INTUS COM Client-Interface

- + Interface für die Entwicklung eines eigenen INTUS COM Clients
- + Anlegen, Änderung und Löschen von Objekten
- + Download von Dateien
- + Zugriff auf INTUS COM Dienste über Benutzername und Passwort
- + Fester Bestandteil der INTUS COM Lizenz ab INTUS COM 3.2



INTUS COM Client-Interface

Das INTUS COM Client-Interface ist fester Bestandteil von INTUS COM ab Version 3.2

Mit Hilfe des Client-Interfaces kann ein Partner die Funktionalität des INTUS COM Clients in die Benutzeroberfläche seiner eigenen Anwendung integrieren.

Dies bedeutet ein einheitliches Look&Feel für seine Anwendung und für die Konfiguration und Steuerung der INTUS Komponenten. Auch die interaktive Türöffnung kann mittels INTUS COM Client-Interface direkt aus der Anwendung heraus erfolgen.

Das Client-Interface ermöglicht die Kommunikation mit dem INTUS COM Admin-Server mit Hilfe eines TCP-basierten Protokolls, wobei die Anwendung zur Anmeldung am INTUS COM Admin-Server Benutzername und Passwort erfordert.

Über das Client-Interface kann die Partneranwendung die INTUS COM Dienste konfigurieren und Statusinformationen aus INTUS COM empfangen.

Um auch für zukünftige Versionen von INTUS COM vorbereitet zu sein, verfügbar das INTUS COM Client-Interface über eine Versionsprüfung.

Beispiel für das Anlegen eines Terminals

```
request 100
command lock
request 101
command new
type intus-3000-terminal
server tcp-server.00001
terminal-id 20
request 102
command unlock
```

Funktionalitäten im Detail

- Anfordern und Empfangen von Objektdaten
- Objekte
 - Benutzer
 - Terminal / Zutrittskontrollmanager
 - Leser / Subterminal
 - Tür
 - Kamera
 - Videosever
 - SGS (SeeTec Gateway Services)
 - INTUS COM TCP-Server
 - INTUS COM Terminal-Handler
 - INTUS COM Video-Interface
 - INTUS COM Konzentrator
 - INTUS COM AutoClone-Dienst
 - INTUS COM PS-Distributor

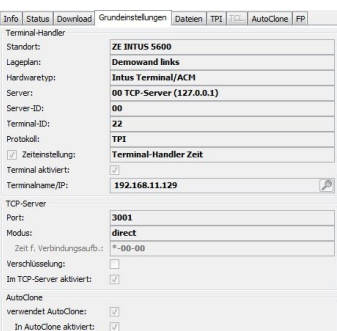
- Neuanlegen, Ändern und Löschen von Objekten
- Einzel-Türöffnung
- Dauer-Türöffnung starten/beenden
- Anmeldung der Anwendung an INTUS COM
- Reset von Terminal / Zutrittskontrollmanager
- Batteriestatus-Test
- Download der TPI-Dateien 71...77

Lizenzierung

In jeder Lizenz von INTUS COM kostenfrei enthalten

Systemanforderungen

INTUS COM ab Version 3.2



PCS Systemtechnik GmbH
 Pfälzer-Wald-Str.36
 81539 München
 Fon +49-89-68004-550
 intus@pcs.com

Ruhrallee 311
 45136 Essen
 Fon +49-201-89416-0

www.pcs.com



Technische Änderungen vorbehalten.

PCS, INTUS, DEXICON, "The terminal people." und „INTUS. The terminal.“ sind Marken oder eingetragene Marken der PCS Systemtechnik GmbH. Alle anderen Namen von Produkten und Dienstleistungen sind Marken der jeweiligen Firmen und Organisationen.

